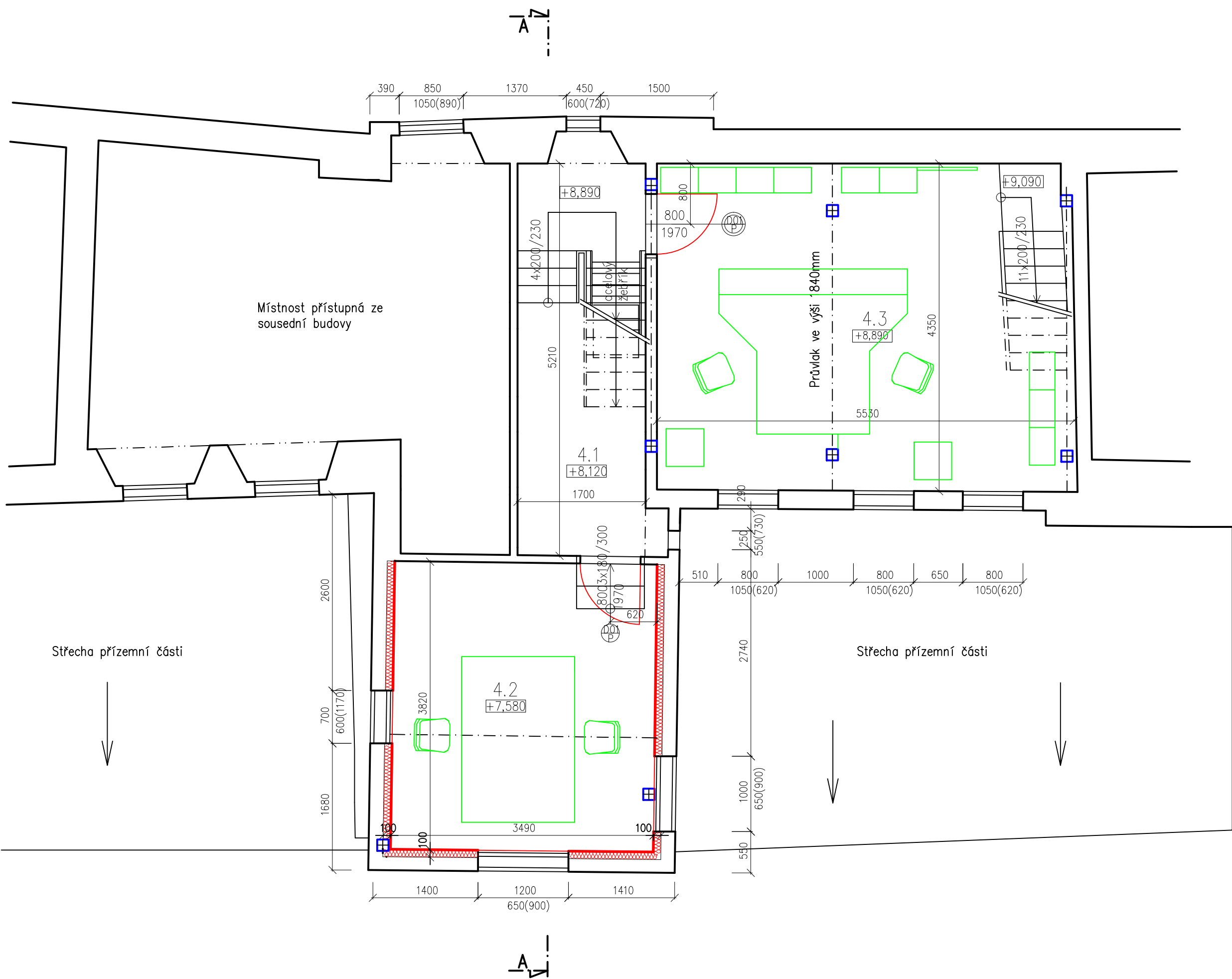


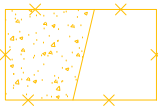


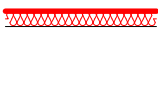
Půdorys 4.NP



Legenda místností:

Č.	MÍSTNOST	m ²	PODLAHA	POVRCH	POZNÁMKA
4.1	schodiště	9,05	PVC čtverce	Sádrová stěrka	
4.2	kancelář	14,04	PVC čtverce	Sádrová stěrka	
4.3	kancelář	23,71	PVC čtverce	Sádrová stěrka	

Legenda materiálů:

-  – bourané konstrukce
-  – bourané konstrukce (podlaha)
-  – zdivo z tvárnice Ytong P2-500
-  – SDK obklad tl. 12,5mm, parotěsná folie, ocelové CD profily 60/27/0,6 (kotveny pomocí ocelových úhelníků do stropu a podlahy), minerální vata tl. 100mm

POZNÁMKY:
vodorovné konstrukce– povrchy ve všech místnostech budou odstraněny a nahrazeny svařenými PVC čtverci.
svislé konstrukce– Všechny nátěry a obklady stěn budou odstraněny, následně nahrazeny sádrovou stěrkou (postup dle technologického předpisu výrobce), na WC se stěny opatří omývatelným nátěrem. Nosné ocelové sloupy se očistí od stávajícího nátěru případně od rzi, sloupy budou opatřeny ochranným nátěrem.
schody– PVC povrchy schodišťových stupňů budou nahrazeny dřevěnými nášlapy. Nosná konstrukce bude očištěna a natřena ochranným nátěrem.
okna– stávající mříže na oknech se odstraní, rámy oken se obrousí a natřou ochranným nátěrem.
 dveře– viz. tabulka dveří

atelieri VYSTYD					
Projektant:		Zodpovědný projektant:		Autor:	
Jan Boďa		Ing. David Kojan		Luděk Vystyd	
Investor: Město Cheb, náměstí Krále Jiřího z Poděbrad 1/14, 35002 Cheb				Smlouva: .	
Akce: ŠPALÍČEK-ZMĚNA V UŽÍVÁNÍ PRO ODBOR PMR k.ú. Cheb 650919 st.p.č. 39				Stupeň: DSP+DPS	
				Datum: 09/2016	
Část: stavební řešení		Název výkresu: půdorys 4.NP		Měřítko: 1:50	Číslo výkresu: 4
				Formát: 6 x A4	
Nám. Krále Jiřího z Poděbrad 6., 350 02 Cheb				TEL: 608 979 656	
				ludek@vystyd.cz	
				www.vystyd.cz	